

Tabella1

	Francia	Svizzera	Austria
1984	26	16.7	25.5
1990	38.4	22.1	35.9
1994	44.6	23.9	39.9
1999	50.4	26.8	52.1
2000	51	29.5	58.3
2001	50.8	31	58.1
2002	50.3	29.6	59.9
2003	49.7	31.5	65.8
2004	48.3	35.4	69.2
2005	45.7	36.6	69

**Traffico fra Italia e stati confinanti in mio t, dati Alpinfo.
(fra Ventimiglia e Tarvisio, strada e ferrovia)**

==> Vedi pagina 2

Traffico da/per l'Italia

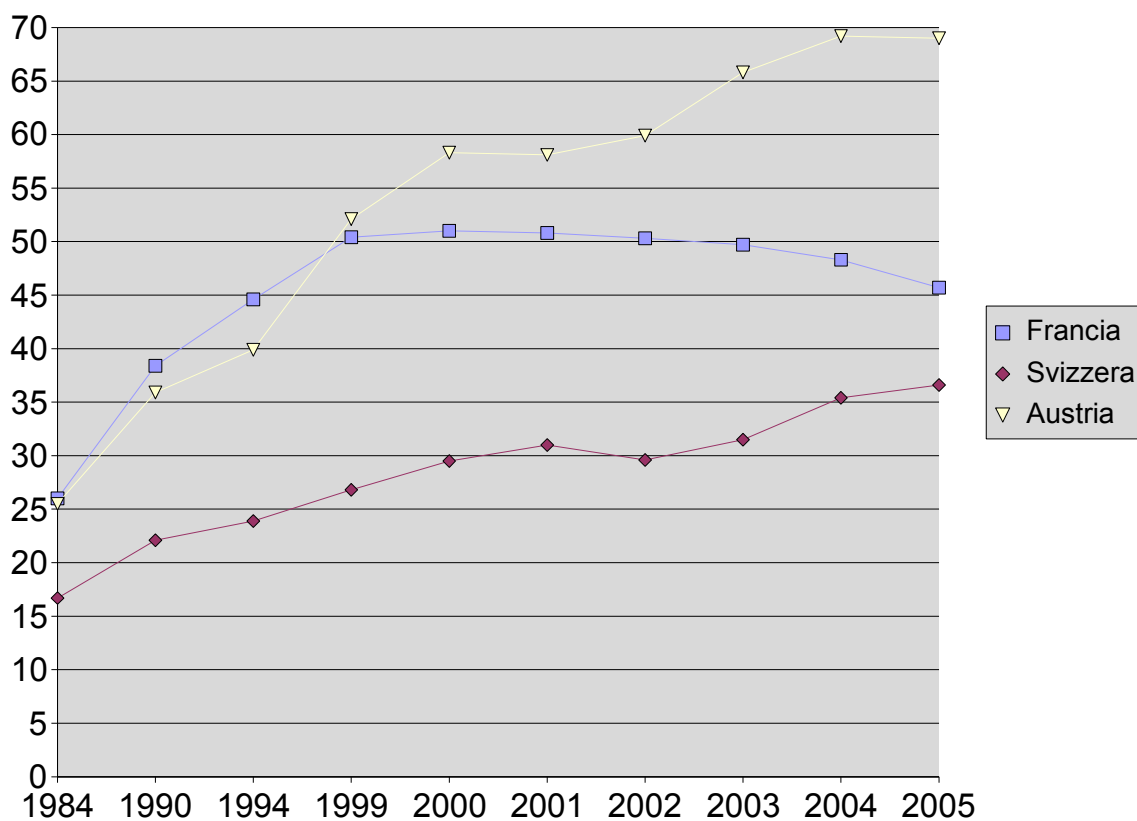


Tabella3

	Ventimiglia	Fréjus	Sempione	Gottardo	Brennero	Tarvisio
1984	2	8.1	3.2	11.1	4.7	3.4
1990	1.3	7.2	4.3	13.6	5.5	2.8
1994	1	7.7	4.7	13.2	8.3	5.5
1999	1	9.2	3.5	14.9	8.3	4.4
2000	0.8	9.4	3.8	16.8	8.7	4.8
2001	0.9	8.6	4.8	15.8	10.7	4.9
2002	0.9	8.6	4.8	14.2	10.5	4.9
2003	0.7	7.8	5.6	14.3	10.7	5
2004	0.5	6.9	6.8	16.1	10.7	5.8
2005	0.5	6	8.1	15.6	10	6.1

Traffico fra Italia e stati confinanti in mio t, dati Alinfo.

==> Vedi pagina 4

Il traffico ferroviario al Fréjus è fortemente limitato dai lavori di potenziamento in corso.

Traffico ferroviario principali valichi

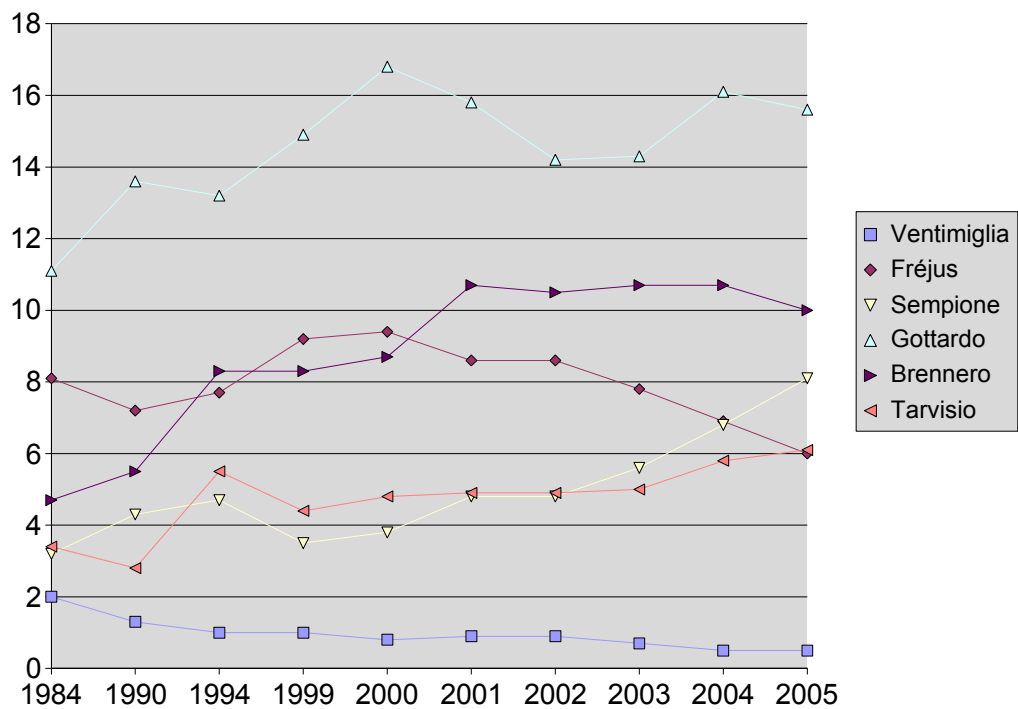


Tabella5

	Sempione ferrovia	Gottardo ferrovia	Gottardo strada	Altri valichi stradali
1984	3.2	11.1	1.6	0.8
1990	4.3	13.6	3.1	1.4
1994	4.7	13.2	5.1	1.1
1999	3.5	14.9	7	1.4
2000	3.8	16.8	7.6	1.3
2001	4.8	15.8	7.4	3
2002	4.8	14.2	7.5	3
2003	5.6	14.3	9.2	2.4
2004	6.8	16.1	9.9	2.6
2005	8.1	15.6	10.2	2.8

Traffico fra Italia e stati confinanti in mio t, dati AlpInfo.

==> Vedi pagina 6

Altri valichi stradali: Gran San Bernardo, Sempione, San Bernardino

Principali valichi svizzeri

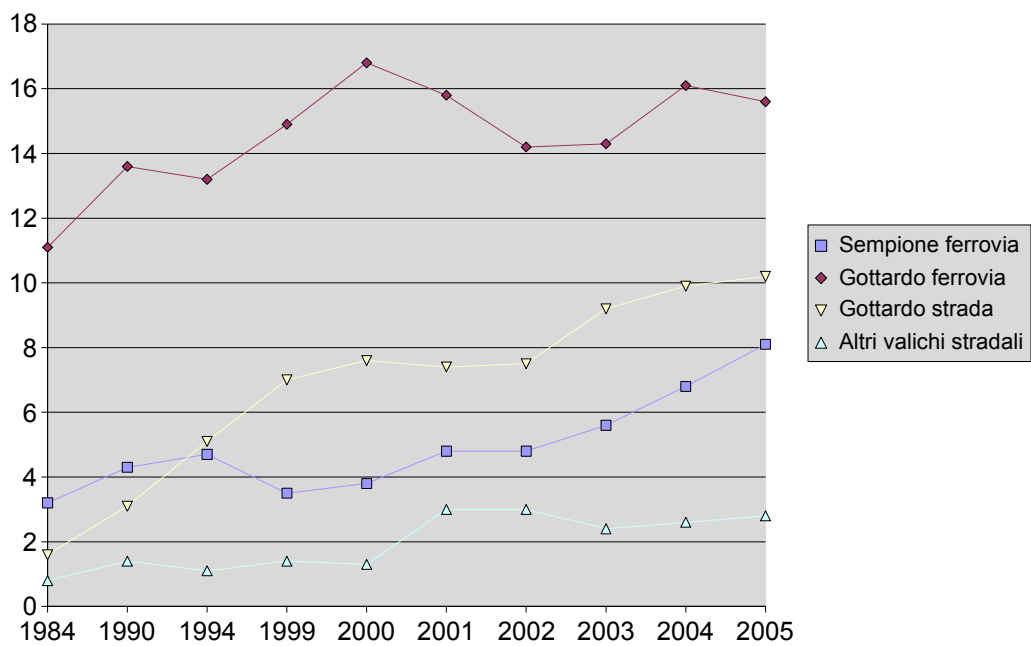
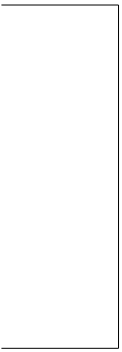


Tabella7

	Ventimiglia S	Ventimiglia F	Monginevro S	Fréjus S	Fréjus F Monte Bianco S	
1984	3	2	0	4.3	8.1	8.6
1990	8.1	1.3	0	8.9	7.2	12.9
1994	9.4	1	0	12.2	7.7	14.3
1999	12.9	1	1.6	22.8	9.2	2.9
2000	13.6	0.8	1.4	25.8	9.4	0
2001	14.1	0.9	1.5	25.7	8.6	0
2002	14.6	0.9	0.8	24.1	8.6	1.3
2003	15.4	0.7	0.6	20.7	7.8	4.5
2004	18	0.5	0.3	16.8	6.9	5.2
2005	18.4	0.5	0.7	11.6	6	8.5

S = Strada
F = Ferrovia

==> Vedi pagina 8



Principali valichi francesi

